

Caractéristiques et instructions techniques



15 Frame Pompe à plongeur

Modèle standard en laiton

1530

Modèle rinçage extérieur

1530C

Modèle en acier inoxydable

1531

Caractéristiques (*)

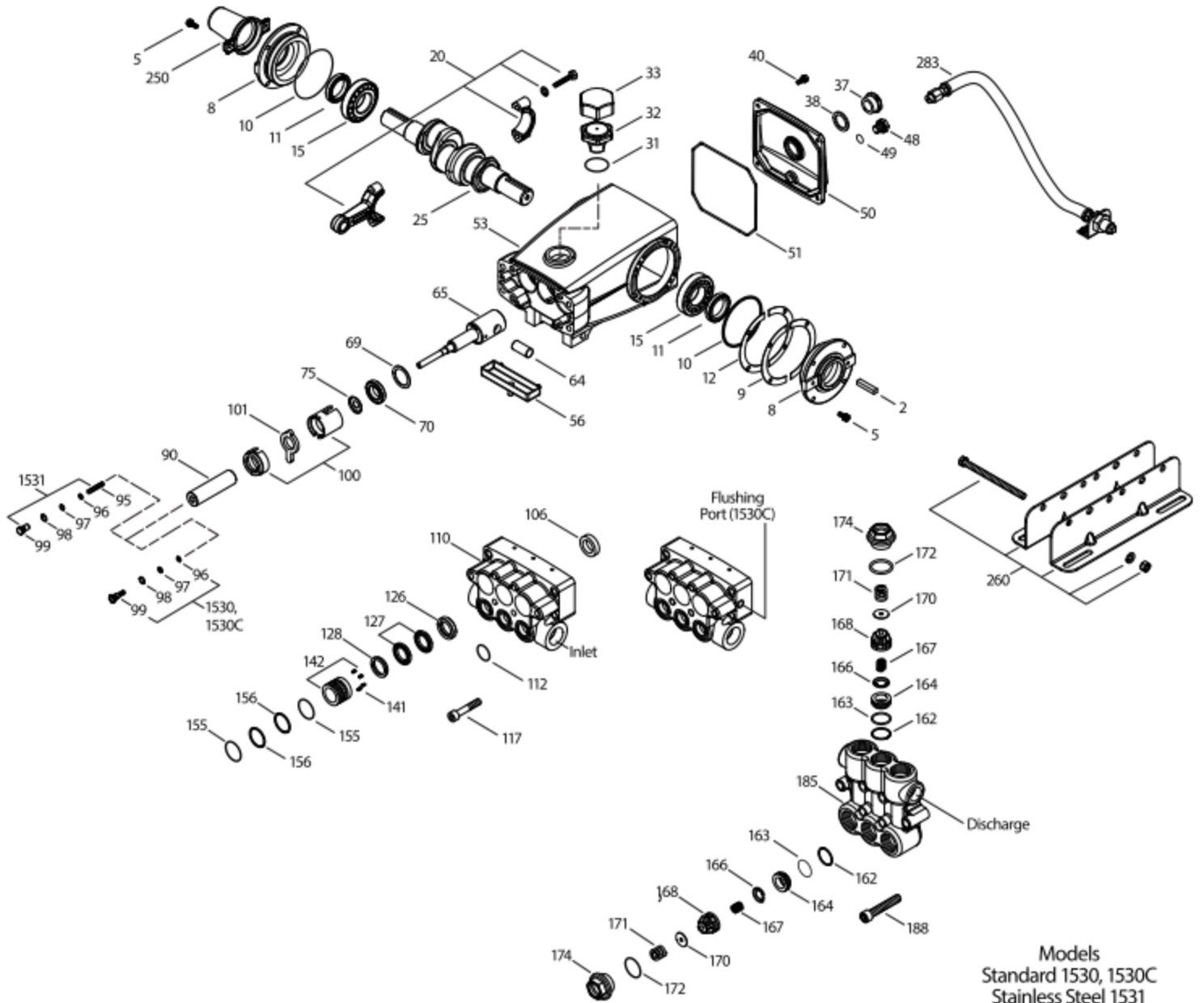
	Modèle 1530	Modèle 1531
Débit	59 L/min	59 L/min
Plage de pression	6,9 → 103 bar	6,9 → 103 bar
Tours par minute	1450 TPM	1450 TPM
Plage de pression d'entrée	Précharge → 4,9 bar	Précharge → 4,9 bar
Coup	30 mm	30 mm

Caractéristiques générales

Forage	25 mm
Capacité du carter	1,26 L
Température maximale du liquide	60° C
Connexions d'aspiration (2)	1" NPTF
Connexions de décharge (2)	3/4" NPTF
Connexions de rinçage (2)	1/4" NPTF
Diamètre de l'arbre	30 mm
Poids (1530)	25 kg
Poids (1531)	24 kg
Dimensions	438 x 330 x 188 mm

(*) Dérogations permises qu'après consultation, suivi d'une confirmation écrite par Cat Pumps.

Vue éclatée



Models
Standard 1530, 1530C
Stainless Steel 1531
December 2016

Liste des pièces détachées

Pièce	Num. 1530 1530C	Mat.	Num. 1531	Mat.	Description	Qté
2	990036	STL	990036	STL	Clavette (M8x7x40)	1
	30067	STL	30067	STL	Clavette (M8x7,5x25)	1
5	125824	STCP R	92538	S	Vis avec rondelles (M6x16)	8
8	43496	AL	43496	AL	Couvercle de roulement (voir TB 118)	2
10	11340	NBR	11340	NBR	Joint torique, couvercle de roulement – 70D	2
11	43495	NBR	43495	NBR	Joint d'étanchéité, huile, vilebrequin – 70D	2
12	815281	FBR	815281	FBR	Rondelle butée, 2 pc	0/6
13	814800	S	814800	S	Rondelle butée, 2 pc	0/4
15	39060	STL	39060	STL	Roulement à rouleaux	2
20	48600	TNM	48600	TNM	Bielle complete	3
25	43494	FCM	43494	FCM	Vilebrequin, deux sorties	1
31	828710	PE	828710	PE	<i>Protecteur, bouchon d'huile avec joint en mousse</i>	1
32	43211	ABS	43211	ABS	Bouchon d'huile	1
33	14177	NBR	14177	NBR	Joint torique, bouchon d'huile – 70D	1
37	92241	-	92241	-	Jauge d'huile - 80D	1
38	44428	NBR	44428	NBR	Joint plat, jauge d'huile – 80D	1
40	126541	STCP R	92542	S	Vis avec rondelles (M6x20)	4
48	25625	STCP	25625	STCP	Bouchon de vidange (1/4" x 19 BSP)	1
49	23170	NBR	23170	NBR	Joint torique, bouchon de vidange – 70D	1
50	43491	AL	43491	AL	Couvercle arrière (voir TB 118)	1
51	44834	NBR	44834	NBR	Joint torique, couvercle arrière – 70D	1
53	115471	AL	115471	AL	Carter avec axes de guidage (voir TB 118)	1
56	44664	POP	44664	POP	Récipient d'huile	1
64	43507	CM	43507	CM	Axe, croisillon	3
65	48228	SHS	48360	SSHS	Tige de plongeur	3
69	126592	STCP R	126592	STCP R	Rondelle, joint d'étanchéité huile	3
70	43500	NBR	43500	NBR	Joint d'étanchéité, huile, carter – 80D	3
75	43506	S	43506	S	Défecteur	3
90	48606	CC	48606	CC	Plongeur céramique (M25x92)	3
95	-	-	89651	SS	Goujon, fixation de plongeur (M6x70)	1
96	43235	PTFE	43235	PTFE	Bague anti-extrusion, fixation de plongeur	3
97	17399	NBR	17399	NBR	Joint torique, fixation de plongeur – 80D	3
	14160	FPM	14160	FPM	<i>Joint torique, fixation de plongeur – 80D</i>	3
	# 46204	EPDM	# 46204	EPDM	<i>Joint torique, fixation de plongeur – 70D</i>	3
98	45891	CU	44041	SS	Rondelle, fixation de plongeur	3
99	104360	S	44031	SS	Fixation de plongeur	3
100	899509	POP	899509	POP	Entretoise, 2 pc {07/06}	3
101	48716	-	48716	-	Feutre, longue mèche	3
106	44086	NBR	44086	NBR	Joint basse pression avec ressort en acier inox.	3
	45846	FPM	45846	FPM	<i>Joint basse pression avec ressort en acier inox.</i>	3
	# 49196	EPDM	# 49196	EPDM	<i>Joint basse pression avec ressort en acier inox.</i>	3
110	48608	FBB	48683	SS	Collecteur d'aspiration	1
	48608C	FBB	-	-	Collecteur d'aspiration, rincé (1/4" NPTF)	1
112	14200	NBR	14200	NBR	Joint torique, collecteur d'aspiration – 70D	3
	11719	FPM	11719	FPM	<i>Joint torique, collecteur d'aspiration</i>	3
	# 48907	EPDM	# 48907	EPDM	<i>Joint torique, collecteur d'aspiration</i>	3
117	126515	STCP R	87952	S	Boulon hexagonal creux (M10x55)	4
126	48538	BB	48669	D	Adapteur, femelle	3
	-	-	76667	SS	Adapteur, femelle	3
127	44610	STG	44610	STG	Garniture-V	6
128	48539	BB	113025	SS	Adapteur, mâle	3
141	48672	SS	48672	SS	Ressort {12/02}	18
142	48550	BB	48670	SS	Adapteur avec ressort	3

155	17629	NBR	17629	NBR	Joint torique d'adaptateur – 80D	6
	14183	FPM	14183	FPM	Joint torique d'adaptateur	6
	# 701491	EPDM	# 701491	EPDM	Joint torique d'adaptateur	6
156	28243	PTFE	28243	PTFE	Bague anti-extrusion, adaptateur	6
162	48363	D	48363	D	Bague anti-extrusion, siège	6
163	26142	NBR	26142	NBR	Joint torique, siège – 80D	6
	14330	FPM	14330	FPM	Joint torique, siège	6
	# 701493	EPDM	# 701493	EPDM	Joint torique, siège	6
164	48596	S	48688	SS	Siège, clapet silencieux, renforcé	6
166	48686	SS	48686	SS	Clapet, clapet silencieux	6
167	48687	SS	48687	SS	Ressort de clapet {12/02}	6
168	44735	PVDF	44735	PVDF	Boîtier, ressort	6
170	44794	SS	44794	SS	Rondelle, boîtier de ressort	6
171	48689	SS	48689	SS	Ressort {12/02}	6
172	17629	NBR	17629	NBR	Joint torique, bouchon de clapet – 80D	6
	14183	FPM	14183	FPM	Joint torique, bouchon de clapet	6
	# 701491	EPDM	# 701491	EPDM	Joint torique, bouchon de clapet – 70D	6
174	48597	FBB	49294	SS	Bouchon de clapet	6
185	48610	FBB	48685	SS	Collecteur de décharge	1
188	126519	STCP R	89981	SS	Boulon à tête hexagonal (M12x70)	6
250	30764	NY	30764	NY	Protecteur d'arbre avec 2 vis	1
260	30613	STZP	30613	STZP	Kit de rails de montage	1
269	30206	F	30206	F	Poulie (10")	1
270	30059	STL	30059	STL	Moyeu "H" (M30) (rainure de clavette M8)	1
	990012	STL	990012	STL	Moyeu "B" (M30) (rainure de clavette M8)	1
283	34334	-	34334	-	Kit de vidange d'huile	1
299	816762	FBB	816783	SS	Tête de pompe complète	1
300	31355	NBR	31355	NBR	Kit de joints (incl. 97,106,112,127,155,156) standard	1
	31455	FPM*	31455	FPM*	Kit de joints (incl. 97,106,112,127,155,156)	1
	# 31753	EPDM	# 31753	EPDM	Kit de joints (incl. 97,106,112,127,155,156)	1
310	31360	NBR	31271	NBR	Kit de clapets (incl. 162,163,164,166,167,168,170,172) standard	2
	31460	FPM	31281	FPM	Kit de clapets (incl. 162,163,164,166,167,168,170,172)	2
	# 31773	EPDM	# 31773	EPDM	Kit de clapets (incl. 162,163,164,166,167,168,170,172)	2

Les articles en gras sont uniques pour ces modèles de pompes particulier.

Les articles en italique sont facultatifs. # huile de silicone/graisse nécessaire. R composants conformes à la directive RoHS.

{ } date du dernier changement de la production.

* Examinez les pièces individuelles de chaque kit pour l'identification du code de matériel.

Consultez 'Tech Bulletins' 002, 003, 024, 035, 036, 043, 053, 074, 083, 085, 095, 098 et 118 pour plus d'informations.

Codes des matériaux

ABS	Plastique ABS	FBR	Fibre	SHS	304 acier inox. / haute resist.
AL	Aluminium	FCM	Chrome-molybdène forgé	SS	316 acier inoxydable
BB	Laiton	FPM	Fluoracarbène	SSHS	316 acier inox / haute resist.
CC	Céramique	NBR	Caoutchouc nitrile-acrylique	STCP	Acier chromé
CM	Chrome-molybdène	NY	Nylon	STG	Mélange spec. PTFE blanc
CU	Cuivre	PE	Polyéthylène	STL	Acier
D	Acétalique	POP	Polypropylène	STZP	Acier galvanisé
EPDM	Ethylène propylène diène mon.	PTFE	Polytétrafluoréthylène pure	TNM	Haute résistance spéciale
F	Fonte	PVDF	Polyfluorure		
FBB	Laiton forgé	S	304 acier inoxydable		